



株式会社 水みらい広島  
〒730-0041  
広島県広島市中区小町 1-25  
TEL 082-258-1315 (代表)  
FAX 082-247-3200  
<https://www.mizumirai.com/>





# 「水みらい広島」は、広島発地域密着の 水のトータルソリューションカンパニーです。

私たち「水みらい広島」は、2012年9月に水道事業体である公営企業「広島県企業局」と水・環境の総合事業会社「水ing」の共同出資により生まれた、未来を担う新しい官民連携(PPP)企業です。さらに、2019年3月より「呉市上下水道局」からの出資も加わりました。

日本の美しい自然を育む良質な水。なかでも広島は、“水の都”といわれるほど豊かな水資源に恵まれた地域です。私たち「水みらい広島」は、貴重な水資源を持続可能な形で、次世代へ引き継いでいくことを使命としています。現在、

我が国の上下水道事業体が抱える「収益の減少」、「設備の老朽化」、「技術者の減少と技術力の低下」といった課題を解決すべく、施設の管理・運營業務の効率化や施設更新の最適化に貢献します。

安全で安心な水道水の供給を続けていくことはもちろんのこと、人材育成や新しい技術の研究開発に取り組むなど、“これからの水事業”のロールモデルを創出する水のトータルソリューションカンパニーとして、地域社会の発展に貢献して参ります。 ※PPPとはPublic Private Partnershipの略で、公民連携の意味

水のプロを  
育てる

安心安全な  
水の供給

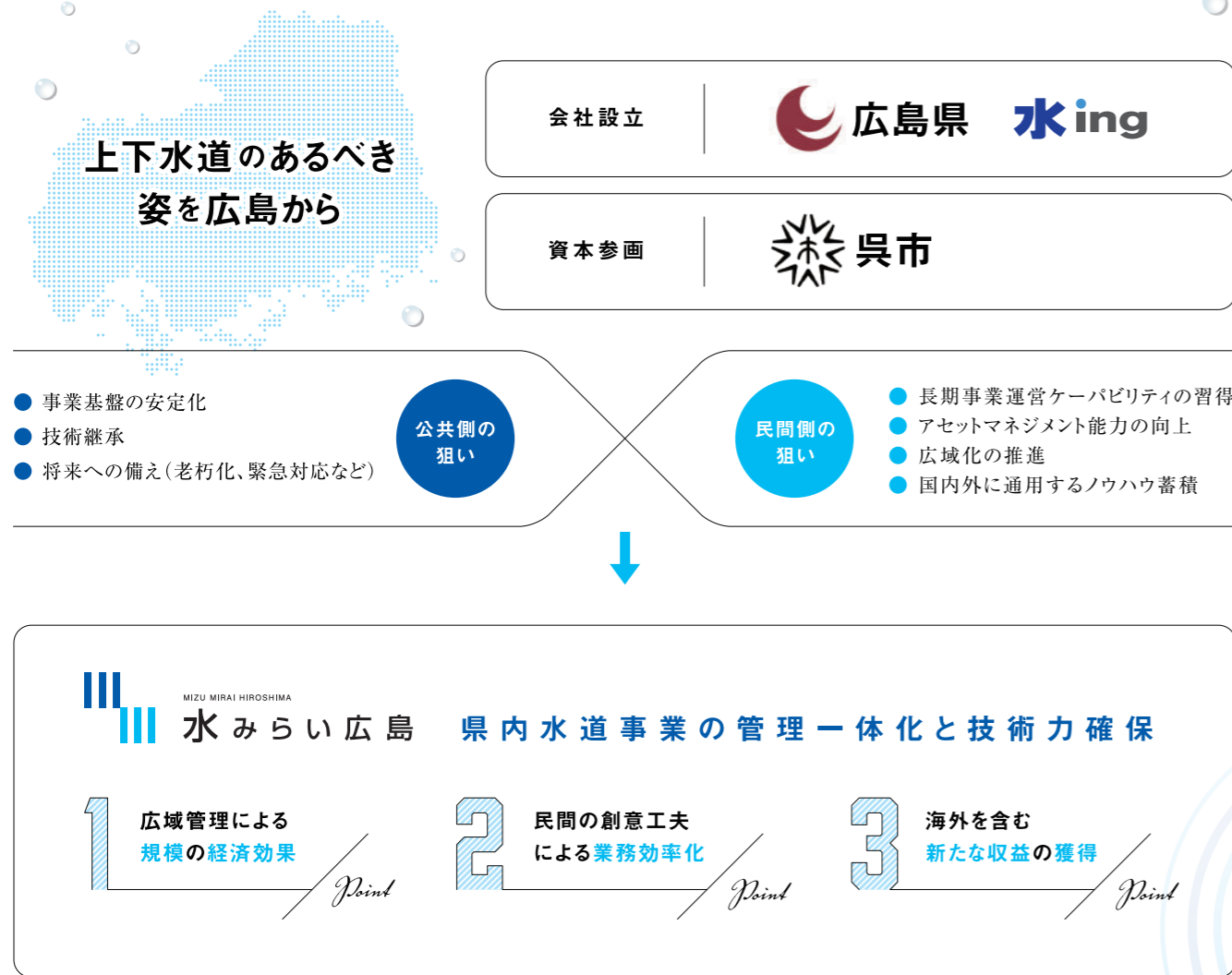
新技術・  
研究開発



# 「水みらい広島」とは

水の事業を、持続可能な形で次世代へ引き継いでいくお手伝いをする官民連携で生まれた企業です。

「水みらい広島」は、水道事業体の公営企業「広島県企業局」が35%、水・環境の総合事業会社「水ing」が65%を出資して生まれ、さらには「呉市上下水道局」も資本参画する日本初の民間主体による水道事業運営会社です。官民の強みを融合させ、施設管理・運營業務の効率化や施設更新の最適化に貢献します。さらに、海外水事業にも挑戦するなど、国内外で常に成長し続けられる水道企業体として邁進していきます。



# 事業スキーム

「水みらい広島」では、官民の互いの特性を融合させながら、上下水道施設の管理・運營業務を担うとともに、人材・技術の開発・向上に努め水事業における課題の解決にあたります。





安心・安全な水の安定供給のために  
官民の豊富な実績やノウハウを生かし、  
最適なソリューションを提供します。

●浄水場等の施設管理

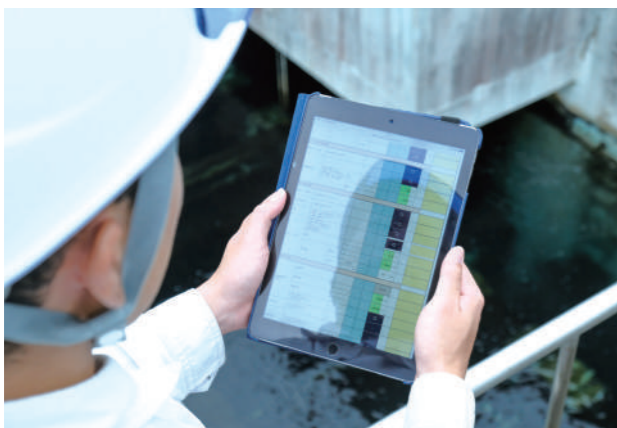


**原水種別**  
表流水、伏流水、ダム水、浅井戸、深井戸

**浄水方式**  
急速ろ過、緩速ろ過、膜ろ過、  
紫外線殺菌、塩素殺菌



- ① 原水種別／各種浄水方式での管理実績
- ② 指定管理業務(管理の代行制)実績に基づく複合業務管理ノウハウ



- ③ デジタル先端を活用した効率的な管理(DX)
- ④ 県内外の拠点、グループ300箇所の拠点
- ⑤ 管路保守・保全、営業系業務

●メンテナンス



【各種設備の分解整備】 浄水場内外の各種設備の分解整備や部品交換を実施



【膜ろ過設備整備】 膜ろ過施設の薬品洗浄等定期整備により、施設機能を維持



【電気保安業務】 小水力発電事業の電気保安業務を実施



【管路の非溶接補修】 FRPを用いて老朽配管や分岐配管等の難施工箇所を補修

●コンサルティング 事業運営上必要となる各種構想・計画の策定、データ整備等を実施。また、施設の運転維持管理の体制等についても豊富な実績をもとに施設・地域特性を踏まえて提案



書類や図面だけでなく、実際の現地を調査。最新の状態を反映して複数プランをご提案



多種多様の施設管理で得たノウハウを各種計画策定に反映。「維持管理の時代」に最適なプランをご提案



アセットマネジメント推進を支援する台帳システムの導入支援とデータ更新をご提供



## 配水池点検・清掃

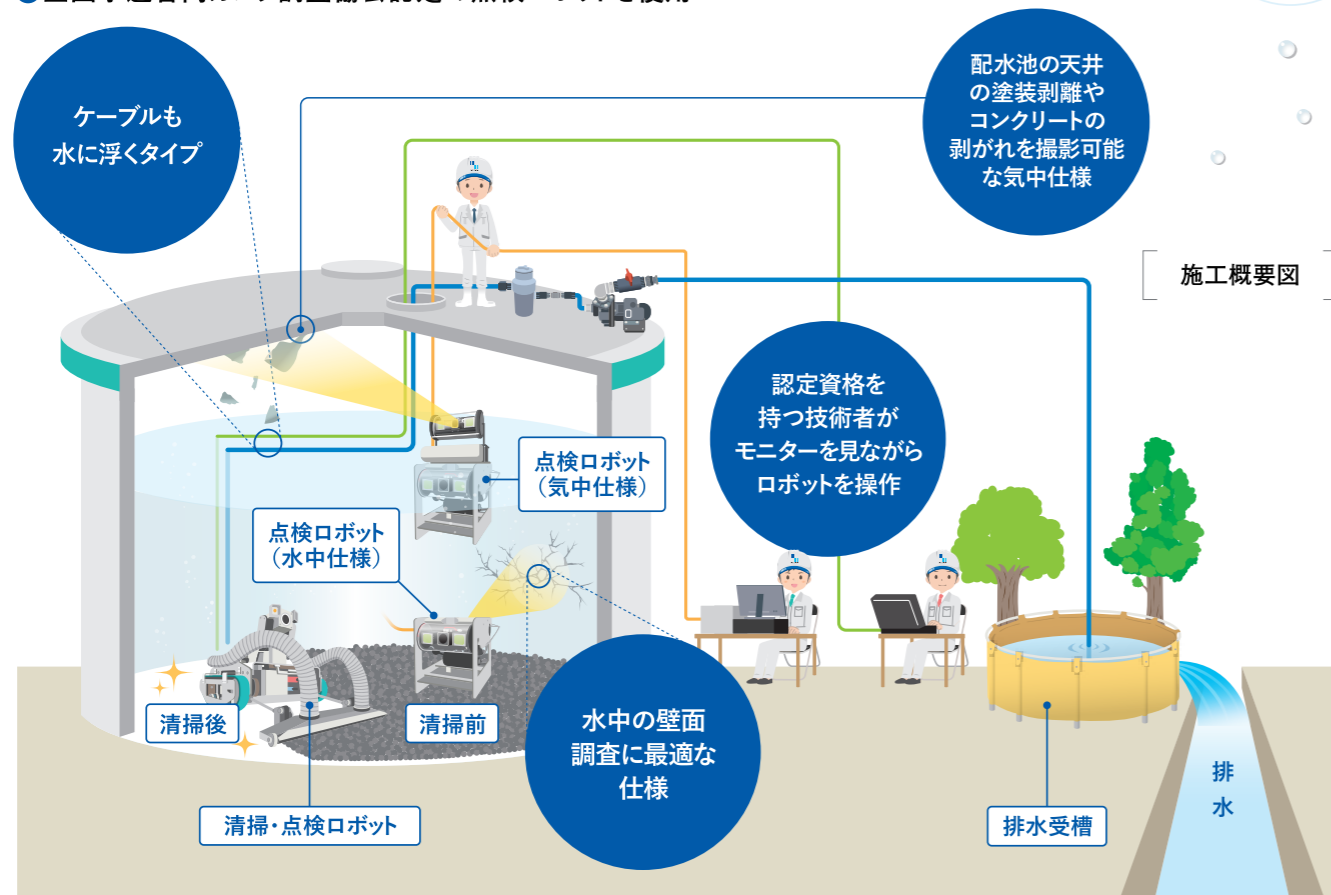
老朽化した配水池等の水道設備の点検を含む維持管理に対応



底版・清掃前後      頂版・塗装はがれ      点検ロボット      清掃・点検ロボット

### 配水池点検・清掃の特徴

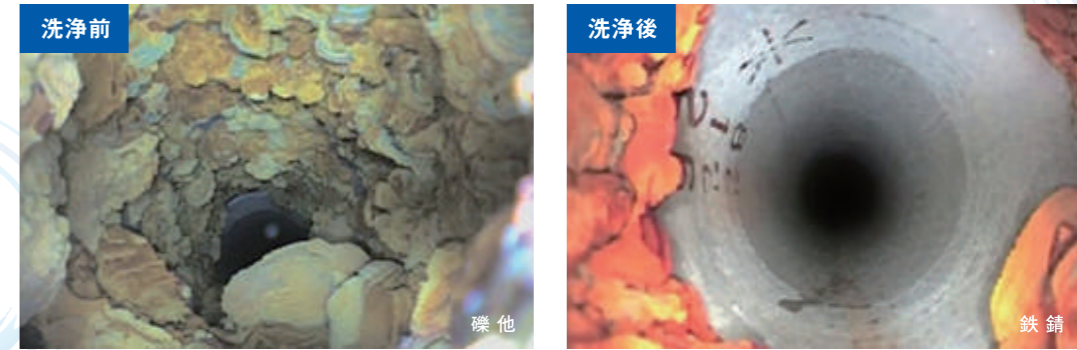
- ① 不断水で施工可能
- ② 清掃・点検ロボットはツインカメラ方式を採用し、清掃確認、池内点検が同時に可能
- ③ 点検ロボットはラインレーザ（幅80mm）で定量的な調査が可能
- ④ 「水道維持管理指針2016（p.437）」に記載された信頼のおける工法
- ⑤ 全国水道管内カメラ調査協会認定の点検ロボットを使用



施工概要図

## 配管洗浄（高速炭酸水洗浄工法）

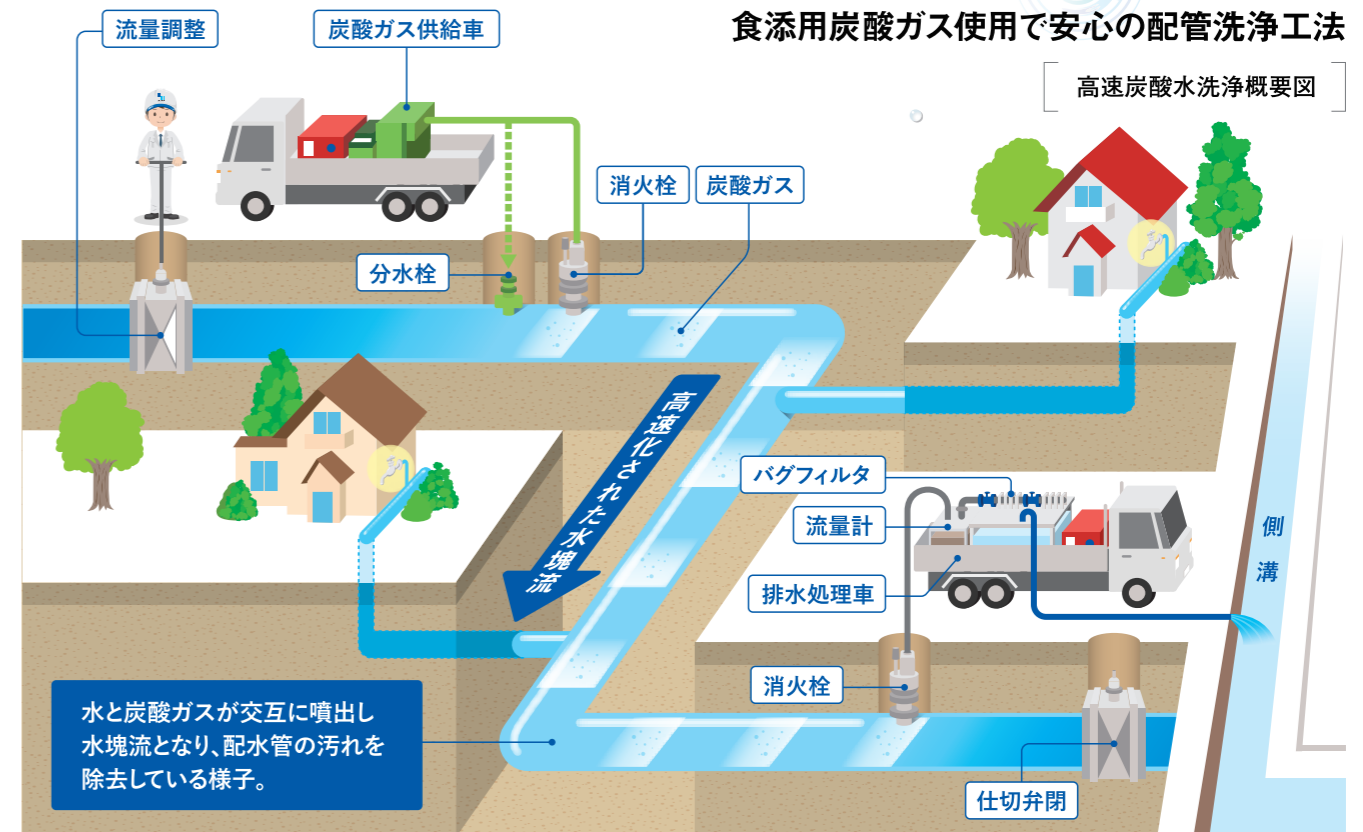
老朽化した水道配管の維持管理 特願 2010-202739号



### 高速炭酸水洗浄の特徴

- ① 食品添加物用炭酸ガスを使用する安心で安全な特許取得工法、かつ老朽配管内を傷つけない工法
- ② 施工配管上下流側に濁水を発生させずに施工可能
- ③ 消火栓の型式（渦巻、地上、地下式）、埋設配管の形状（曲、T字、伏越管）、配管口径（φ20-150mm）に左右されない
- ④ 夜間断水にて一晩1,000m程度施工可能
- ⑤ 洗浄排水は、水質汚濁防止法を遵守（pH5.8～8.6、SS200mg/L以下に処理）
- ⑥ 総延長100km以上の実績

### 食添用炭酸ガス使用で安心の配管洗浄工法



水と炭酸ガスが交互に噴出し水塊流となり、配水管の汚れを除去している様子。

高速炭酸水洗浄概要図



# 広島県水道用水供給事業の概要

広島県が実施する広島水道用水供給事業、広島西部地域水道用水供給事業、沼田川水道用水供給事業の3事業の紹介

水源の確保が困難な市や町へ広域的に安心・安全な水道用水を供給すること、それは水道用水供給事業の重要な任務です。  
 広島県では、現在、広島水道用水供給事業、広島西部地域水道用水供給事業、沼田川水道用水供給事業の3事業を展開し、広島県内10市5町及び愛媛県内1市1町に水道用水を供給しています。

## 県営水道用水供給事業

給水状況等

	広島西部地域水道用水供給事業	広島水道用水供給事業	沼田川水道用水供給事業
水源	うぶさかり 魚切ダム、あきか 弥栄ダム	はじ 土師ダム、たかき 高瀬堰、あきい 温井ダム	むくし 椋梨ダム、りゅうせんじ 竜泉寺ダム、ふくとみ 福富ダム
計画給水量 m <sup>3</sup> /日	123,000	214,600	110,000
現有施設能力 m <sup>3</sup> /日	123,000	219,500	98,600
給水開始	昭和51年7月	昭和49年4月	昭和51年4月
給水対象	広島市、廿日市市、大竹市	広島市、呉市、東広島市、竹原市、江田島市、海田町、大崎上島町、熊野町、(坂町・府中町) 愛媛県今治市	三原市、尾道市、福山市、東広島市、愛媛県上島町

